

電動シャッター用水圧開放装置

HYDRAULIC OPENER FOR MOTOR-POWERED DOOR

本開閉機を安全にご使用いただくために、ご使用前には必ず「電動シャッター用水圧開放装置ハイドロ・オープナーカタログ」及び「取扱説明書」をよくお読みください。

特に「警告」「注意」は必ず確認してください。

To use this product in safety, be sure to read the catalogue of Hydraulic opener for motor-powered door "Hydro-Opener" and "Instruction Manual" before use.

Be sure to check the "Warning" and "Caution" in particular.

HYDRO-OPENER

SHINSEI

ハイドロ・オープナー

HOS-01



水圧スイッチ HOS-01
Hydraulic switch



送水口表示板
Water feed port nameplate



非常電源装置 HOS-40SA/DA
Emergency power unit

型 式	HOS-01
Model	HOS-01
定格作動水圧 Rated operating water pressure	0.30±0.05MPa
定格作動水量 Rated operating water feed rate	4700 / min以上 More than 470 l /min
不作動水圧 Non-operating water pressure	0.2MPa以下 Max. 0.2MPa
耐水圧性能 Water pressure resistance	動圧0.7MPaの水圧を3分間加えても水漏れなし No water leakage under 0.7MPa water pressure for 3 minutes

- 備 考:
Notes:
- 送水口には、差込式(S)とねじ込式(N)があります。地域によって異なりますので、発注の際明確にご指示願います。
The water feed port comes in two types; plug-in (S) type and screw-in (N) type. Clearly specify which type to choose when ordering, because it varies from location to location.
 - 配管は入水側が40A(外径48.6)、排水側が50A(外径60.5)のサイズです。配管部材一式も当社にて準備致します。発注の際は壁厚を明確にご指示願います。
The water inlet pipe and outlet pipe are of 40A (outer diameter 48.6) and 50A (outer diameter 60.5), respectively. All the pipe fittings are also prepared by us. Clearly specify the thickness of the wall to set in when ordering.
 - オプションとして外部収納箱(配管済)タイプもあります。
An external storage box (piping complete) is optionally available.
 - 水圧スイッチの性能評定書および非常電源装置の認定書が必要な場合は弊社営業所へお申し付けください。
Please ask our branch if Performance Evaluation Sheet for Hydraulic or Emergency power unit are required.
 - 本機をご使用になる場合は、当社製開閉機(純正)をセットでご使用ください。もし他社製開閉機をご使用になる場合は本機の性能を保証致しかねます。
This product is required to be used with our (genuine) power operator in a set. The performance of this product will not be guaranteed for its use with any other power operators.

消防設備の設置基準

SET-UP REQUIREMENTS OF FIRE-FIGHTING FACILITIES

(設置基準)
Set-up requirements

消 火 器 Fire extinguisher	50㎡ 150㎡
屋 内 消 火 栓 Indoor hydrant	150㎡ 700㎡
スプリンクラー Sprinkler	1000㎡ 6000㎡
排 煙 設 備 Exhaust system	1000㎡ 不要 Unnecessary
非 常 警 報 器 Emergency alarm	収容人員20人以上 Accommodation for 20 or more persons 収容人員50人以上 Accommodation for 50 or more persons
感 知 器 Detector	煙感知器 Smoke detector 熱感知器 Thermal detector 無窓階 Windowless floor 有窓階 Windowed floor

(適用される消防法)
Applied articles of the Fire Services Act

- 消防法施行令第10条
消火器具に関する基準
Enforcement Ordinance, Article 10
"Requirements for Fire-fighting Equipment"
- 消防法施行令第11条
室内消火栓設備に関する基準
Enforcement Ordinance, Article 11
"Requirements for Indoor Hydrant System"
- 消防法施行令第12条
スプリンクラー設備に関する基準
Enforcement Ordinance, Article 12
"Requirements for Sprinkler System"
- 消防法施行令第28条
排煙設備に関する基準
Enforcement Ordinance, Article 28
"Requirements for Exhaust System"
- 消防法施行令第24条
非常警報器に関する基準
Enforcement Ordinance, Article 24
"Requirements for Emergency Alarm Equipment"
- 消防法施行令第23条
警報設備に関する基準
Enforcement Ordinance, Article 23
"Requirements for Alarm System"

安全にご使用いただくために

FOR YOUR SAFETY USE

弊社では水圧開放装置とともに弊社の水圧開放装置が使用されるシャッターシステムに対しても、常に安全を最優先させることを基本に考えております。

シャッターシステムが、万一正常に作動しない場合でも危険な状態にならないよう、周囲の環境に対して十分な配慮をお願いします。

下記に水圧開放装置および周辺機器のご選定・ご使用の際の「警告」と「注意」を記載しておりますので、必ずお守りください。

We have the "safety first" basic policy in designing and manufacturing our Hydro-Opener and related shutter systems.

You are strongly requested to take proper precautions for your surroundings in the shutter system so as to avoid hazards in case of a system failure.

Be sure to read the following WARNING and CAUTION instructions that are important in selecting and operating the Hydro-Opener and its attachments.



警告

WARNING

取付工事や取り扱いを誤った場合に、死亡又は重傷を負う可能性のあることを示しています。
If the system is set up or handled wrongly, death or serious injury may result.

危険防止のため、下記の事項に従ってください。
To avoid hazards, follow the instructions below.

- 水圧開放装置の取り付けにあたっては、カタログや取扱説明書をよく読んで正しく使用してください。
- この水圧開放装置はシャッター専用装置です。他の用途には絶対に使用しないでください。

- この水圧開放装置の取付工事は、電気設備技術基準、消防法に準拠して施工してください。
- 水圧開放装置を分解したり改造しないでください。また、弊社が指定するオプション部品以外の部品は取り付けないでください。

- In setting up the Hydro-Opener, carefully read the catalogue and handing instructions for your safety.
- The Hydro-Opener is specifically designed for shutter systems. Never use the Hydro-Opener for any other applications.
- The Hydro-Opener shall be installed in conformity to the guide book of electrical equipment and the Fire Services Act.
- Do not disassemble nor tamper with the Hydro-Opener. Nor attach any extra components than our specified options.



注意

CAUTION

取付工事や取り扱いを誤った場合に、軽傷を負うか、物的損害の可能性のあることを示しています。
If the system is set up or handled wrongly, personal injury or property damaged may result.

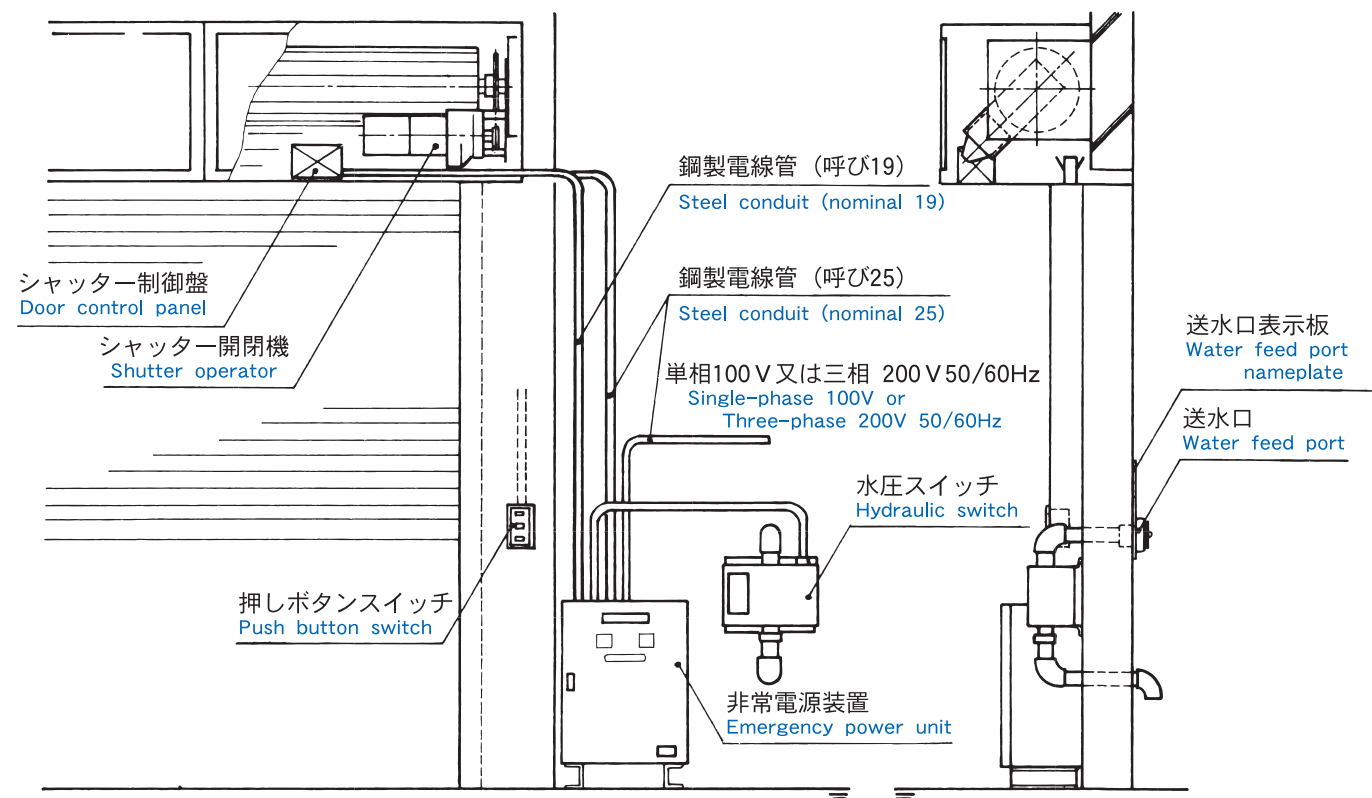
事故防止のため、下記の事項を守ってください。
To avoid accidents, follow the instructions below.

- 電源は必ず指定電圧範囲内で使用してください。
- 開閉機負荷容量は、この水圧開放装置の適用範囲内のものを使用してください。
- 水圧開放装置は定期的に点検し、異常のある場合は修理や交換をしてください。定期点検は消防法記載の点検期間をご参照のうえ実施してください。
- Be sure to keep the supply voltage within the specified range.
- Be sure to keep the load capacity of shutter operator within the applicable range in the Hydro-Opener.
- Inspect the Hydro-Opener periodically. If anything unusual is found, repair or replace. Periodic inspection is referred to the inspection intervals mentioned in the Fire Services Act.

ハイドロ・オープナー

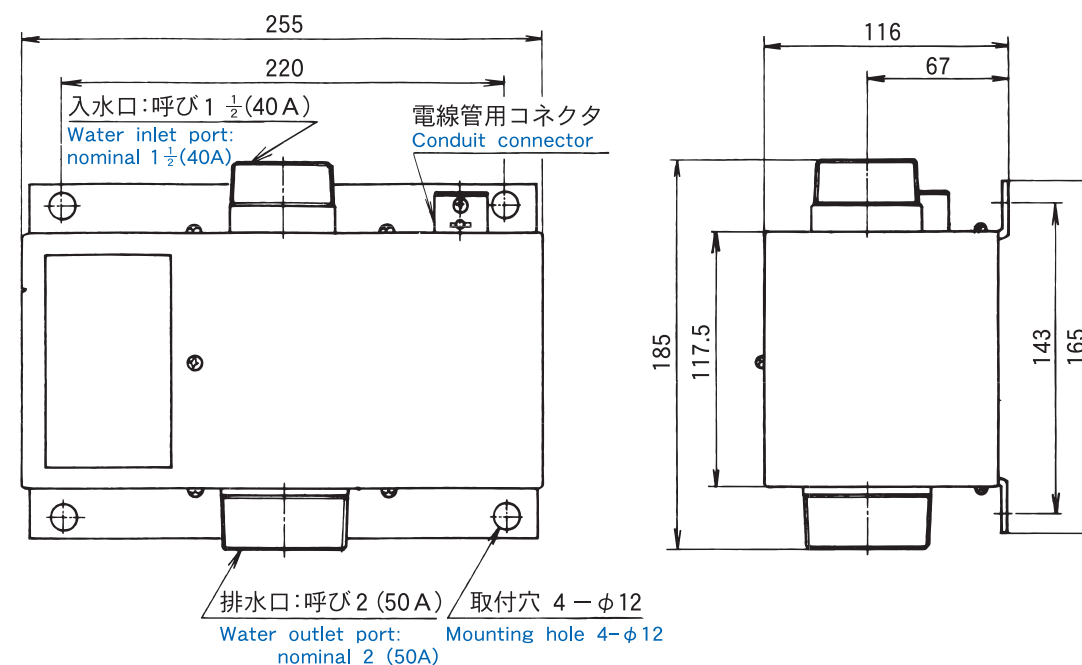
ハイドロオープナー納まり図

HYDRO-OPENER SET-UP DRAWING



水圧スイッチ外観図

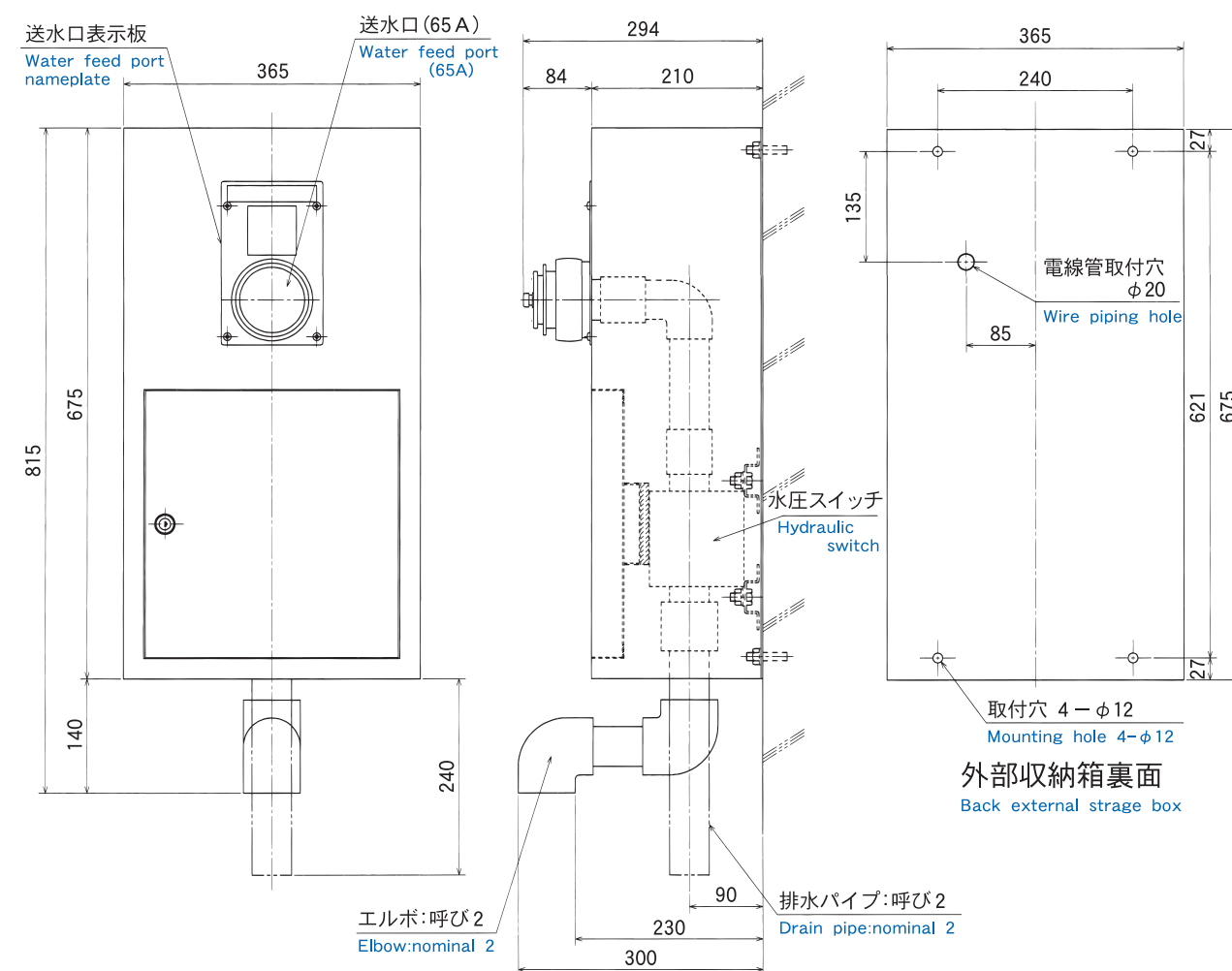
APPEARANCE OF HYDRAULIC SWITCH



外部収納箱外観図

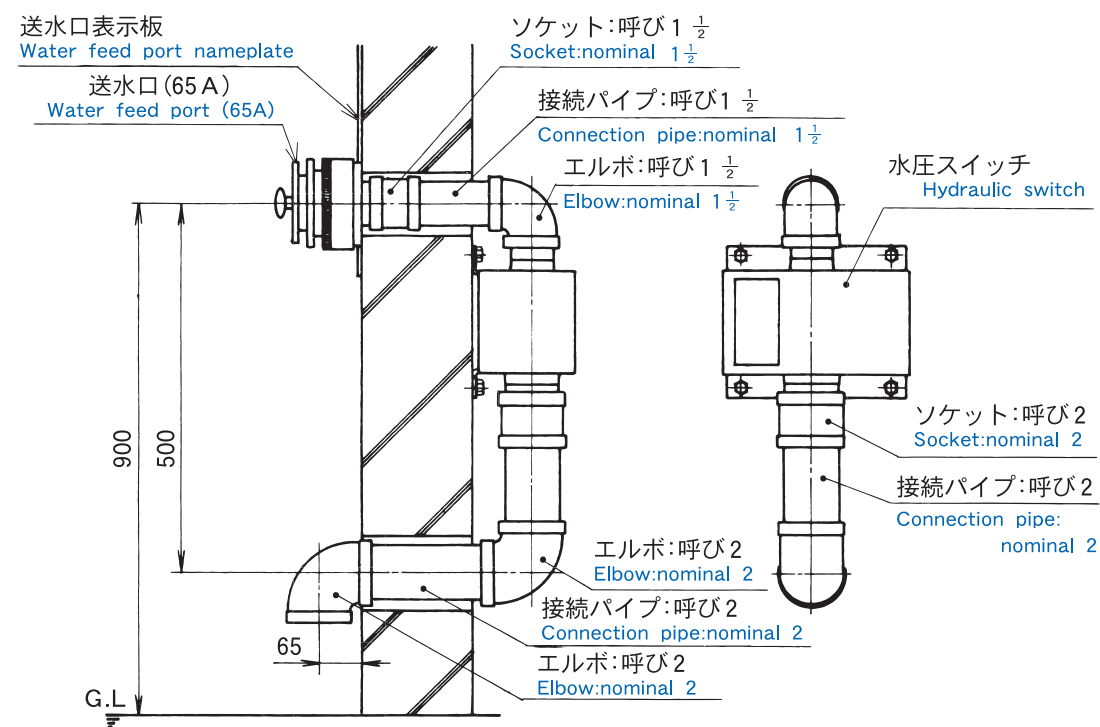
APPEARANCE OF EXTERNAL STORAGE BOX

〔オプション〕
Option



水圧スイッチ納まり図

INSTALLATION OF HYDRAULIC SWITCH



※外部収納箱には埋込型と露出型があります。

※External storage box comes in two types: flush mounted type and wall mounted type.

※外部収納箱からの排水パイプ出寸法は、埋込型は140mm、露出型は240mmとなります。

※The outward dimension of drain pipe from external storage box is 140mm in flush mounted type and 240mm in wall mounted type.

非常電源装置仕様

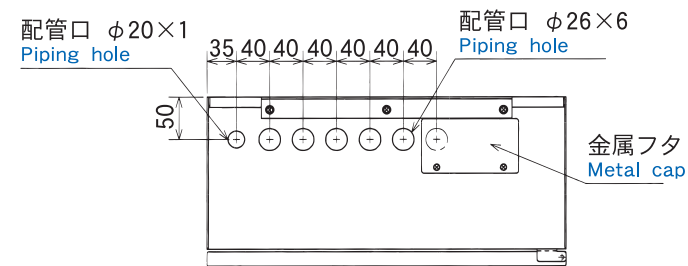
EMERGENCY POWER UNIT SPECIFICATION

型 式	HOI-25SA/DA	HOI-40SA/DA	HOI-75SA/DA	
入 力 電 圧 Input voltage	単相 50/60 Hz 100V Single-phase	三相 50/60 Hz 200V Three-phase		
出 力 Output	電 圧 Voltage	単相 50 Hz 100V Single-phase	三相 50 Hz 200V Three-phase	
	定 格 容 量 Rated capacity	560VA	1070VA	1730VA
	適 合 負 荷 Applicable load	0.25kW以下の電動機 Motor with 0.25 kW or less	0.4kW以下の電動機 Motor with 0.4 kW or less	0.8kW以下の電動機 Motor with 0.8 kW or less
	方 式 System	トランジスタブリッジ Transistor bridge		
蓄 電 池 Storage battery	品 名 Type	小形シール鉛蓄電池 Small sealed lead storage battery		
	定 格 電 圧 Rated voltage	DC 48V	DC 60V	DC 84V
	容 量 Capacity	7.2Ah (12M7.0×4個) (12M7.0, 4 pcs.)	7.2Ah (12M7.0×5個) (12M7.0, 5 pcs.)	7.2Ah (12M7.0×7個) (12M7.0, 7 pcs.)
	充 電 方 式 Recharging method	トリクル充電 Trickle charge		
定 格	高さ1m上昇5回以上 More than 5 operations of 1-meter going-up			
絶 縁 抵 抗 Insulation resistance	20MΩ以上 (DC 500V) More than 20MΩ (DC 500V)			
絶 縁 耐 力 Withstand voltage	AC 1500V 1分間 AC 1500V 1min.			
使 用 周 囲 温 度 Ambient operating temperature	-10~+40℃ (氷結・結露のないこと) (no freezing and condensation)			
寸 法 (W×D×H) Dimensions	430×200×650		430×200×750	
重 量 Weight	34kg	36kg	47kg	

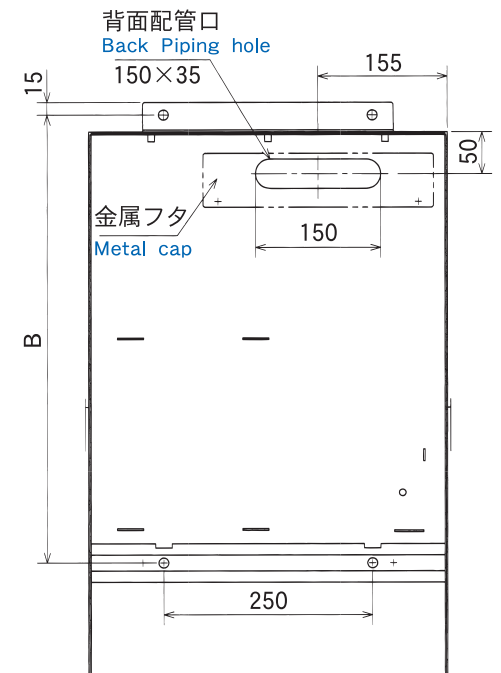
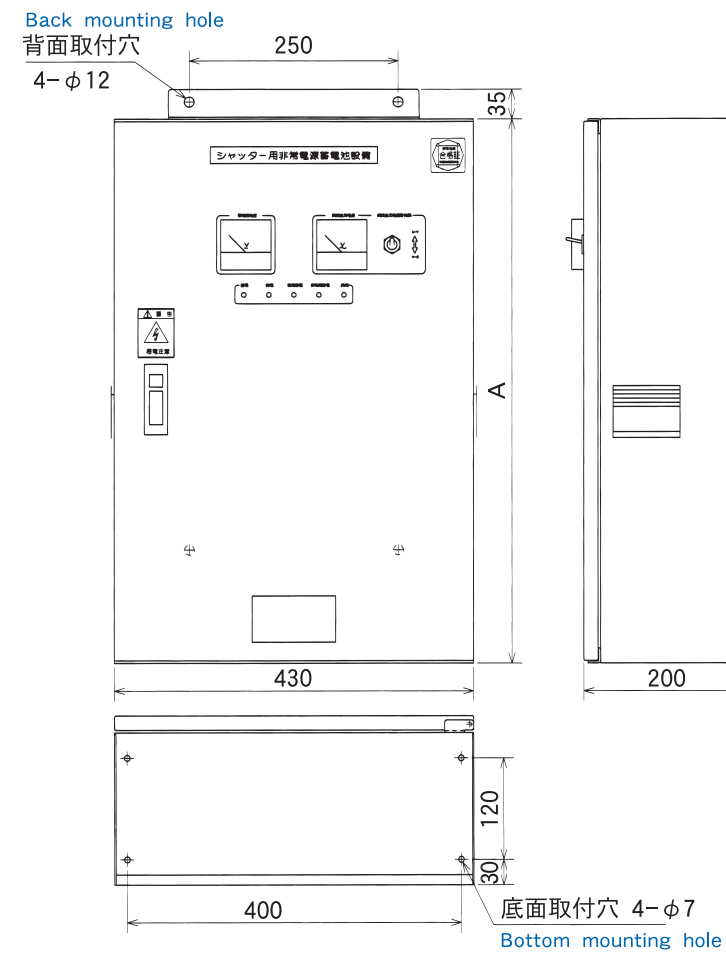
- 備 考:
Notes:
- オプションとして1台の非常電源装置で2連のシャッターを開放する2連切換器付 (DAタイプ) があります。
A 2-gang selective system (DA type) is optionally available. Two doors can be opened with a single emergency power unit.
 - 2連のシャッターを使用する場合も適合負荷の電動機を2台使用することができます。
In case of two doors, two operators to suit the applicable load are usable.

非常電源装置外観図

APPEARANCE OF EMERGENCY POWER UNIT



	HOI-25SA/DA	HOI-40SA/DA	HOI-75SA/DA
A [mm]	650		750
B [mm]	535		
重量 Weight	34kg	36kg	47kg



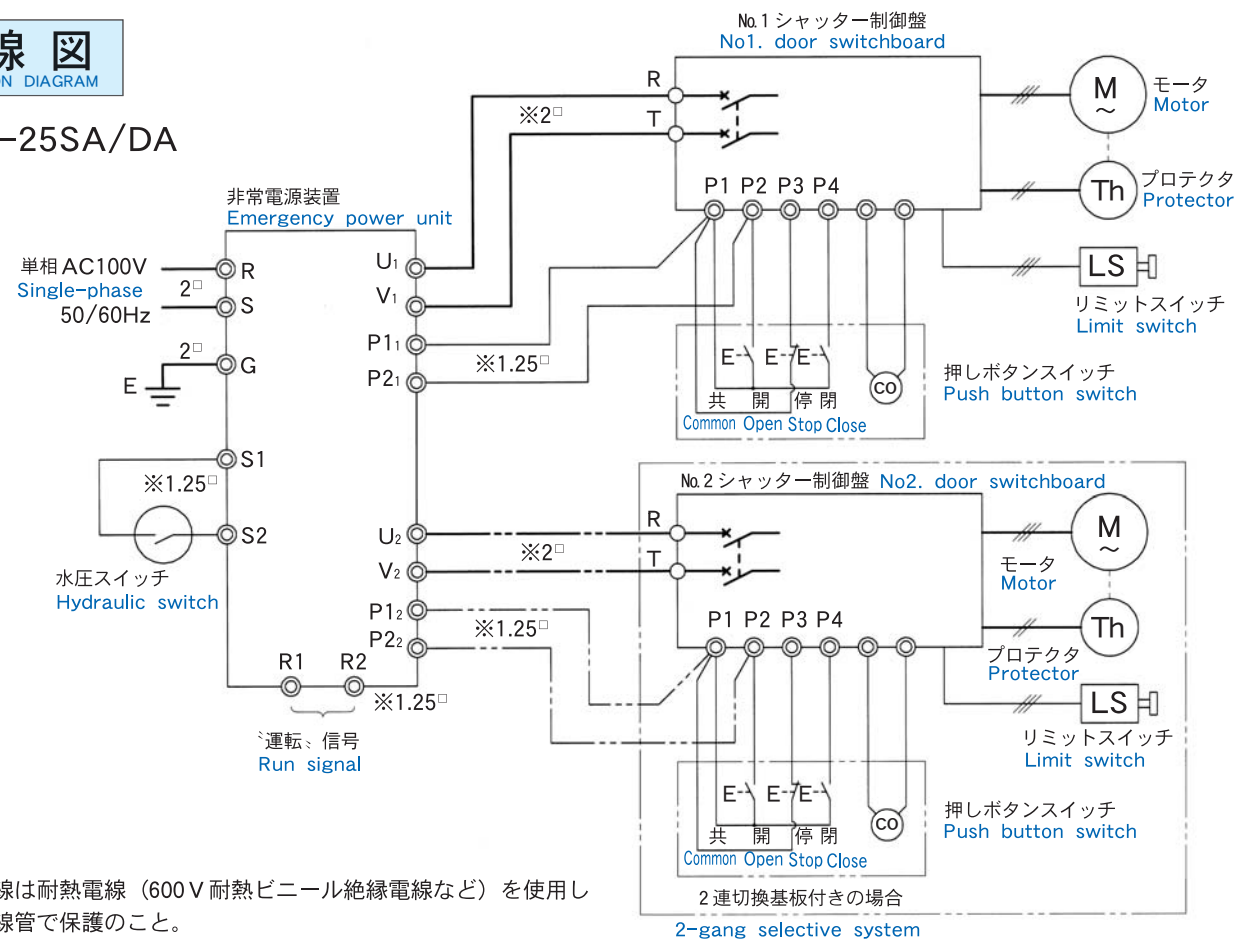
※ケースには絶対に穴を追加しないでください。
切粉が内部機器に付着し装置故障の原因となります。

※Any other hole must not be added to the case to prevent trouble caused by cuttings which will adhere to printed plate board.

結線図

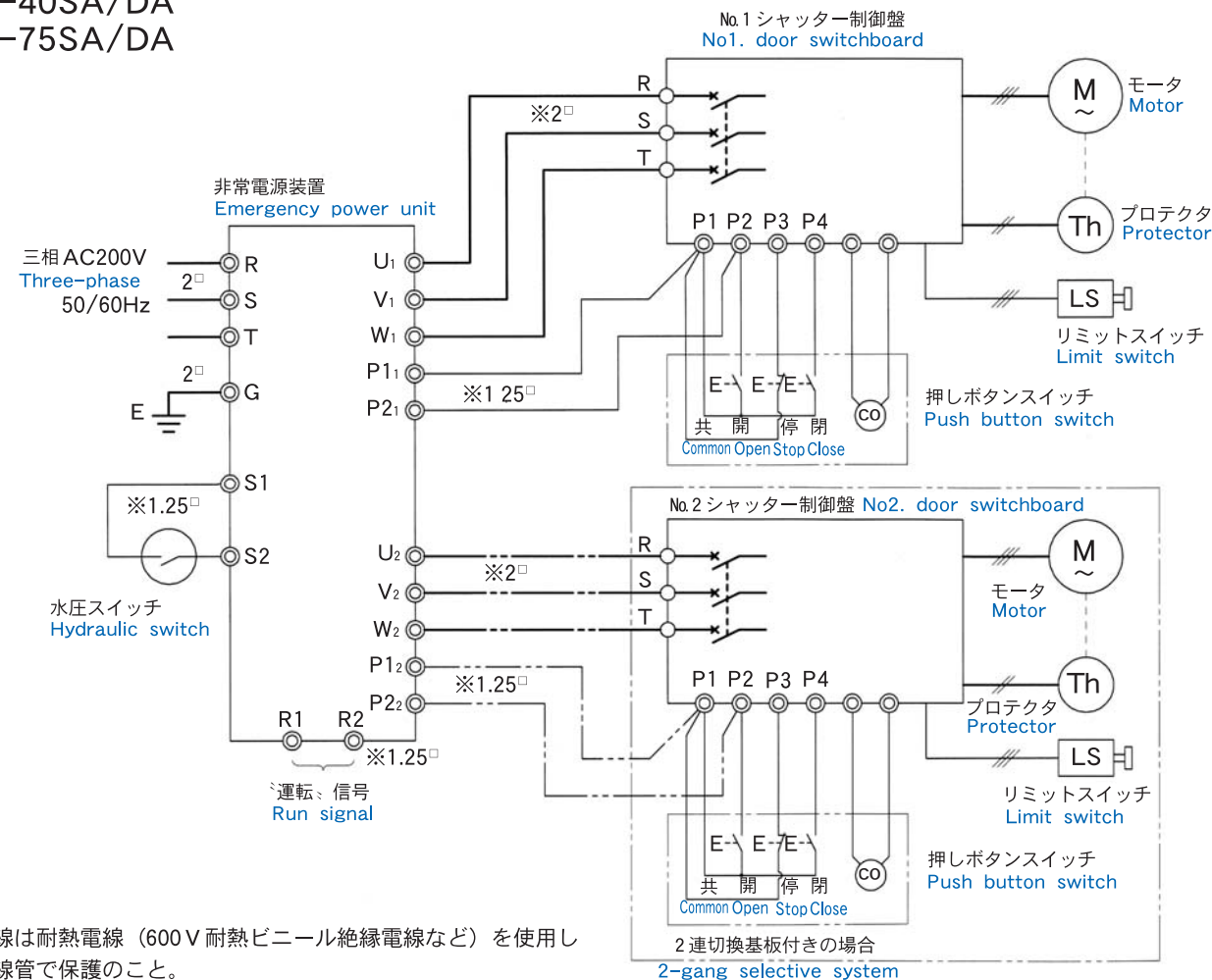
CONNECTION DIAGRAM

●HOI-25SA/DA



(注記)
Notes:
※の電線は耐熱電線（600V耐熱ビニール絶縁電線など）を使用し鋼製電線管で保護のこと。
Cables marked with ※ are to be heatproof cable (600V heatproof-vinyl insulated-cable or the like) and to be protected with steel conduit.

●HOI-40SA/DA ●HOI-75SA/DA



(注記)
Notes:
※の電線は耐熱電線（600V耐熱ビニール絶縁電線など）を使用し鋼製電線管で保護のこと。
Cables marked with ※ are to be heatproof cable (600V heatproof-vinyl insulated-cable or the like) and to be protected with steel conduit.

梱包部品明細

PACKAGE CONTENTS

水圧スイッチ梱包 Hydraulic switch package	配管部品梱包 Pipe fittings package	【オプション】 外部収納箱梱包 Option External storage box package		非常電源装置梱包 Emergency power unit package	
		埋込型 Flush mounted type	露出型 Wall mounted type	【1連用】 For 1 door HOI-25SA HOI-40SA HOI-75SA	【2連用】 For 2 doors HOI-25DA HOI-40DA HOI-75DA
水圧スイッチ Hydraulic switch	接続パイプ Connection pipe ● 1 1/2" 1本 ※ (L=壁厚-21) Nominal 1 1/2" 1pc. L=(Wall thickness - 21) ● 2" 1本 (L=209) Nominal 2" 1pc. L=(209)	外部収納箱 External storage box (pipe complete)		非常電源装置 Emergency power unit	
送水口 Water feed port	● 2" 1本 ※ (L=壁厚+50) Nominal 2" 1pc. L=(Wall thickness + 50) ※長さは壁厚により異なります。 ※The length depends on the wall thickness.	送水口 Water feed port		●ヒューズ ... 2個 Fuse ... 2pcs. ●アンカーボルト (M10) ナット、座金付 ... 4組 Anchor bolt (M10), nat, washer ... 4sets ●鍵 ... 2個 Key ... 2pcs. ●取扱説明書 ... 1部 Instruction manual ... 1sheet. ●工事説明書 ... 1部 Installation manual ... 1sheet.	
差込式 又は ねじ込み式 Plug-in type or Screw-in type	配管継手 Pipe joint	差込式 又は ねじ込み式 Plug-in type or Screw-in type		【オプション】 Option	
送水口表示板 Water feed port nameplate	●ソケット 1 1/2" ... 1個 Socket (nominal 1 1/2") ... 1pc.	送水口表示板 Water feed port nameplate		出力延長用リアクトル基板 (HOI-L1) Reactor board for extended output cable ※出力線が15m以上となる場合に使用 ※To be used for output cable being over 15m. ※HOI-40SA/DA, 75SA/DAに適用 ※Applicable for HOI-40SA/DA, 75SA/DA.	
ボルトセット Bolt set	●ソケット 2" ... 1個 Socket (nominal 2") ... 1pc. ●エルボ 1 1/2" ... 1個 Elbow (nominal 1 1/2") ... 1pc. ●エルボ 2" ... 2個 Elbow (nominal 2") ... 2pcs.	配管部品 Pipe fittings	配管部品 Pipe fittings	●ニップル 2" ... 2本 Nipple (nominal 2") ... 2pcs. ●排水パイプ 2" ... 1本 Drain pipe (nominal 2") ... 1pc.	
●アンカーボルト (M10) ナット、座金付 ... 4組 Anchor bolt (M10), nat, washer ... 4sets ●オールプラグ 十字穴付き木ねじ付 ... 4組 Plug with cross-recessed head wood screw ... 4sets		●送水口締込板 ... 1枚 Water feed port lock-plate ... 1pc. ●シールテープ ... 1巻 Sealing tape ... 1pc.	●排水パイプ 2" ... 1本 Drain pipe (nominal 2") ... 1pc.	【オプション】 Option	
		●送水口締込板 ... 1枚 Water feed port lock-plate ... 1pc. ●シールテープ ... 1巻 Sealing tape ... 1pc.		取付台 Mount base ※非常電源装置を床に設置する場合に使用 ※For Emergency power unit to be set on floor.	
		●送水口締込板 ... 1枚 Water feed port lock-plate ... 1pc. ●シールテープ ... 1巻 Sealing tape ... 1pc.		ボルトセット Bolt set ●アンカーボルト (M10) ナット、座金付 ... 4組 Anchor bolt (M10), nat, washer ... 4sets ●六角ボルト (M6×20) ナット、座金付 ... 4組 Hexagon head bolt (M6×20), nat, washer ... 4sets	
		●送水口締込板 ... 1枚 Water feed port lock-plate ... 1pc. ●シールテープ ... 1巻 Sealing tape ... 1pc.		蓄電池梱包 Battery package	
		●送水口締込板 ... 1枚 Water feed port lock-plate ... 1pc. ●シールテープ ... 1巻 Sealing tape ... 1pc.		蓄電池 Battery HOI-25SA/DA ... 48V HOI-40SA/DA ... 60V HOI-75SA/DA ... 84V	

※製品改良のため、予告なく仕様の変更をすることがあります。
Specifications subject to change for product improvement without prior notice.
※不許複製転載
All rights reserved. No part may be reproduced or transmitted without permission.



新生精機株式会社
SHINSEI SEIKI CO., LTD.
ISO9001, ISO14001 認証取得
ISO9001, ISO14001 certification